



# NES シリーズ

ディーゼルエンジン発電機

信頼の技術、更なる進化  
地球に優しい緑の発電機



常に進化する

# NES シリーズ

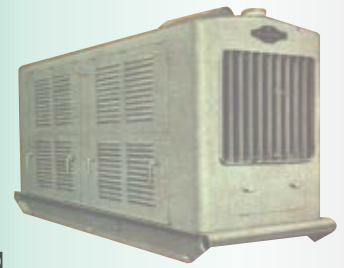
日本車両は1959年、日本で初めて可搬式発電機を製造・販売して以来、業界のバイオニアとして活躍してきました。そしてこれからも、性能・環境・コスト・操作性、時代と共に高まるお客様の要求に高い技術力でお応え致します。

# 1960

## 開発1号機

DG型発電機開発

【昭和35年9月日本で最初の  
工事用可搬式ディーゼル発電機】



おかげさまで半世紀以上  
世界中のさまざまな場所で活躍!!

導入事例はこちら



## 高品質な絶縁性能 + オルタネータ

オルタネータ巻線には滴下含浸や真空含浸によるワニス処理を行い高品質な絶縁性能を有しています。



## 耐候性に優れた塗装

電着塗装と耐候性に優れた焼付塗装を標準としており高い防錆性能を有しています。塩害にも強い塗装です。



## 高品質な電力の供給

FET式AVR(自動電圧調整器)と強力な制動巻線により電圧変動率±0.5%以内で高品質な電力を供給します。一般の線形負荷はもちろん、インバータ等の非線形負荷への対応も優れています。

## 丈夫で長持ち、頑丈な発電機

日車の発電機は丈夫で長持ちする事で定評があります。日車の発電機を選んで良かったと感じて頂けるもの作りをしています。





現行機種スベック一覧はこちら



## NESシリーズラインナップ一覧

排ガス基準						対象外
						
騒音基準	【超】	(低)	【超】	【超】	(低)	(低)
燃料タンク	標準	標準	ビッグタンク	標準	標準	標準
発電機出力(kVA) ※	20/25	○	—	○	—	—
	37/45	○	—	○	—	—
	50/60	○	—	○	—	—
	80/100	○	—	—	○	—
	100/125	○	—	—	○	—
	125/150	○	—	—	○	—
	195/220	—	—	—	○	—
	200/220	○	—	—	—	—
	270/300	—	○	—	—	—
	350/400	—	○	—	—	○
	450/500	—	—	—	—	○
	554/610	—	—	—	—	—
700/800	—	—	—	—	—	○

※50Hz/60Hzの値です

### ●信頼できる証があります

日車の発電機は省庁や団体より指定、登録や認証等、業界で高評価をいただいています。



国土交通省指定  
第3次排出ガス対策型建設機械  
【NES25TK～NES400TI】



第2次基準値排出ガス対策型  
エンジン搭載機  
【NES100EI～NES500EM】



国土交通省指定  
超低騒音型建設機械  
【NES25～NES220】



国土交通省指定  
低騒音型建設機械  
【NES300～NES800】



国土交通省NETIS登録  
オイルガード一体型発電機  
【NES25TK～NES400TI】  
【排ガス3次全機種に適用】



「NETIS」について  
詳細はこちらへ



(一社)日本内燃力発電設備協会認証  
可搬形発電設備(全機種)  
SDS…100kW以下【～NES125】の発電機  
MDS…100kW以上【NES150～】の発電機



簡易自動始動装置  
(水中ポンプ省エネ運転装置eポン)付  
ディーゼル発電機  
【同機能取付機に適用】

## 機種別仕様一覧

第3次  
排出ガス  
適合機



▲ NES25TK



▲ NES25TKL



▲ NES45TY3

### 国土交通省第3次排出ガス対策型指定機

項目		単位	NES25TK		NES25TKL		NES45TY3			
発電機	周波数	Hz	50	60	50	60	50	60		
	三相4線式	出力	kVA	20	25	20	25	37	45	
			kW	16	20	16	20	29.6	36	
		200V級	電圧	V	200	220	200	220	200	220
			電流	A	57.7	65.6	57.7	65.6	107	118
		400V級	電圧※1	V	400	440	400	440	400	440
			電流※1	A	28.9	32.8	28.9	32.8	53.4	59.0
	単相3線式	100/200V級	出力※1	kVA	11.5[5.8]※7	14.4[7.2]※7	11.5[5.8]※7	14.4[7.2]※7	21.4[10.7]※7	26.0[13.0]※7
			kW	11.5[5.8]※7	14.4[7.2]※7	11.5[5.8]※7	14.4[7.2]※7	21.4[10.7]※7	26.0[13.0]※7	
		電圧※1	V	100/200	110/220	100/200	110/220	100/200	110/220	
		電流※1	A	57.7[28.9]※7	65.6[32.8]※7	57.7[28.9]※7	65.6[32.8]※7	107[53.4]※7	118[59.0]※7	
	補助出力 単相2線式	100V級	出力※5	kVA	6.0	6.6	6.0	6.6	3.0	3.3
			kW	6.0	6.6	6.0	6.6	3.0	3.3	
		電圧	V	100	110	100	110	100	110	
		専用端子 コンセント	個	15A×4		15A×4		15A×2		
形式・力率		ブラシレス、4極、力率:三相0.8(遅れ)・単相1.0								
機関名称		クボタV2403-K3A		クボタV2403-K3A		ヤンマー3-4TNV98TG				
形式		渦流室式				直接噴射式 過給機付				
気筒数-内径×行程	mm	4-87×102.4		4-87×102.4		4-98×110				
総排気量	ℓ	2.434		2.434		3.319				
定格出力	kW	19.1	23.7	19.1	23.7	37.9	45.6			
回転速度	min <sup>-1</sup>	1500	1800	1500	1800	1500	1800			
燃料消費量	50%負荷	ℓ/H	3.1	3.8	3.1	3.8	4.2	5.3		
	75%負荷		4.0	5.1	4.0	5.1	5.9	7.4		
潤滑油油量	ℓ	9.7		9.7		11.2				
バッテリー	個	85D26L×1		85D26L×1		105D31L×1				
燃料タンク容量	ℓ	70		195		145				
使用燃料		軽油								
オイルガード 全容量/有効容量※6	ℓ	70/70		300/95		245/80				
寸法 質量	長さ(L)※2	mm	1540		1540		1740			
	幅(W)※1	mm	700		700		880			
	高さ(H)	mm	1125		1460		1350			
	乾燥質量	kg	645		735		1025			
	運転整備質量	kg	720		915		1175			
音響パワーレベル※3	dB	90【超】		88【超】		88【超】				
7m騒音値※4	dB	61	64	61	61	60	61			

※1: [太枠箇所] はオプションです。

※2: ( )内は雨水カバーを除いた寸法です。

※3: 60Hz無負荷時の値です。【超】: 超低騒音型指定機、(低): 低騒音型指定機

※4: 無負荷時の4方向平均音圧レベルです。

※5: 専用端子とコンセントの合計出力値です。

※6: 全容量はオイルガード単体容量、有効容量は全容量のうち燃料タンク等を除いた容量を示します。

※7: [ ]内は三相400V結線時の値です。



▲ NES45TYL3



▲ NES60TK2



▲ NES60TKL2

国土交通省第3次排出ガス対策型指定機

項目		単位	NES45TYL3		NES60TK2		NES60TKL2			
発電機	周波数	Hz	50	60	50	60	50	60		
	三相4線式	出力	kVA	37	45	50	60	50	60	
			kW	29.6	36	40	48	40	48	
		200V級	電圧	V	200	220	200	220	200	220
			電流	A	107	118	144	157	144	157
		400V級	電圧※1	V	400	440	400	440	400	440
			電流※1	A	53.4	59.0	72.2	78.7	72.2	78.7
	単相3線式	100/200V級	出力※1	kVA	21.4[10.7]※7	26.0[13.0]※7	28.9[14.4]※7	34.6[17.3]※7	28.9[14.4]※7	34.6[17.3]※7
			kW	21.4[10.7]※7	26.0[13.0]※7	28.9[14.4]※7	34.6[17.3]※7	28.9[14.4]※7	34.6[17.3]※7	
			電圧※1	V	100/200	110/220	100/200	110/220	100/200	110/220
	補助出力 単相2線式	100V級	出力※5	kVA	3.0	3.3	3.0	3.3	3.0	3.3
				kW	3.0	3.3	3.0	3.3	3.0	3.3
			電圧	V	100	110	100	110	100	110
			専用端子 コンセント	個	15A×2		15A×2		15A×2	
	形式・力率		ブラシレス、4極、力率:三相0.8(遅れ)・単相1.0							
機関名称		ヤンマー3-4TNV98TG		クボタV3800-DI-TI-K3A		クボタV3800-DI-TI-K3A				
形式		直接噴射式 過給機付		直接噴射式 過給機・給気冷却器付						
気筒数-内径×行程	mm	4-98×110		4-100×120		4-100×120				
総排気量	ℓ	3.319		3.769		3.769				
定格出力	kW	37.9	45.6	49.2	57.5	49.2	57.5			
回転速度	min <sup>-1</sup>	1500	1800	1500	1800	1500	1800			
燃料消費量	50%負荷	ℓ/H	4.2	5.3	5.8	7.2	5.8	7.2		
	75%負荷		5.9	7.4	8.4	10.3	8.4	10.3		
潤滑油油量	ℓ	11.2		13.8		13.8				
バッテリー	個	105D31L×1		105D31L×1		105D31L×1				
燃料タンク容量	ℓ	330		180		400				
使用燃料		軽油								
オイルガード 全容量/有効容量※6	ℓ	365/145		275/75		400/140				
寸法 質量	長さ(L)※2	mm	1740		2050		2050			
	幅(W)※1	mm	880		930		930			
	高さ(H)	mm	1650		1390		1600			
	乾燥質量	kg	1090		1160		1235			
	運転整備質量	kg	1390		1335		1595			
音響パワーレベル※3	dB	89【超】		90【超】		90【超】				
7m騒音値※4	dB	58	60	61	64	60	63			

※1: [太枠箇所] はオプションです。

※4: 無負荷時の4方向平均音圧レベルです。

※7: [ ]内は三相400V結線時の値です。

※2: ( )内は雨水カバーを除いた寸法です。

※5: 専用端子とコンセントの合計出力値です。

※3: 60Hz無負荷時の値です。【超】: 超低騒音型指定機、(低): 低騒音型指定機

※6: 全容量はオイルガード単体容量、有効容量は全容量のうち燃料タンク等を除いた容量を示します。

## 機種別仕様一覧

第3次  
排出ガス  
適合機



● NES100TI2



● NES125TI2



● NES150TI

### 国土交通省第3次排出ガス対策型指定機

項目		単位	NES100TI2		NES125TI2		NES150TI			
発電機	周波数	Hz	50	60	50	60	50	60		
	三相4線式	出力	kVA	80	100	100	125	125	150	
			kW	64	80	80	100	100	120	
		200V級	電圧	V	200	220	200	220	200	220
			電流	A	231	262	289	328	361	394
		400V級	電圧※1	V	400	440	400	440	400	440
			電流※1	A	115	131	144	164	180	197
	単相3線式	100/200V級	出力※1	kVA	46.2	57.7	57.7	72.2	—	—
			kW	46.2	57.7	57.7	72.2	—	—	
		電圧※1	V	100/200	110/220	100/200	110/220	—	—	
		電流※1	A	231	262	289	328	—	—	
	補助出力 単相2線式	100V級	出力※5	kVA	20.0	22.0	20.0	22.0	20.0	22.0
			kW	20.0	22.0	20.0	22.0	20.0	22.0	
		電圧	V	100	110	100	110	100	110	
		専用端子		100A×2回路		100A×2回路		100A×2回路		
コンセント		個	15A×2		15A×2		15A×2			
形式・力率		ブラシレス、4極、力率:三相0.8(遅れ)・単相1.0								
機関名称		いすゞBI-4HK1X		いすゞBI-4HK1X		いすゞBH-6HK1X				
形式		直接噴射式 過給機・給気冷却器付								
気筒数-内径×行程	mm	4-115×125		4-115×125		6-115×125				
総排気量	ℓ	5.193		5.193		7.790				
定格出力	kW	95.8	113.6	95.8	113.6	135.2	166.5			
回転速度	min <sup>-1</sup>	1500	1800	1500	1800	1500	1800			
燃料消費量	50%負荷	ℓ/H	9.5	12.3	11.3	14.6	14.1	18.0		
	75%負荷		13.6	17.4	16.5	20.8	19.9	24.5		
潤滑油油量	ℓ	23.5		23.5		41				
バッテリー	個	170F51×1		170F51×1		120E41R×2				
燃料タンク容量	ℓ	250		250		250				
使用燃料		軽油								
オイルガード 全容量/有効容量※6	ℓ	265/215		265/215		390/280				
寸法 質量	長さ(L)※2	mm	2720		2720		3480			
	幅(W)※1	mm	1130		1130		1180			
	高さ(H)	mm	1550		1550		1650			
	乾燥質量	kg	1900		1940		2720			
	運転整備質量	kg	2150		2190		2990			
音響パワーレベル※3	dB	91【超】		93【超】		92【超】				
7m騒音値※4	dB	60	64	61	64	60	65			

※1: [太枠箇所] はオプションです。

※2: ( )内は雨水カバーを除いた寸法です。

※3: 60Hz無負荷時の値です。【超】: 超低騒音型指定機、(低): 低騒音型指定機

※4: 無負荷時の4方向平均音圧レベルです。

※5: 専用端子とコンセントの合計出力値です。

※6: 全容量はオイルガード単体容量、有効容量は全容量のうち燃料タンク等を除いた容量を示します。

※7: [ ]内は三相400V結線時の値です。



▲ NES220TI

▲ NES300TK

▲ NES400TI

			国土交通省第3次排出ガス対策型指定機								
項目		単位	NES220TI		NES300TK		NES400TI				
発電機	周波数		Hz	50	60	50	60	50	60		
	三相4線式	出力	kVA	200	220	270	300	350	400		
			kW	160	176	216	240	280	320		
		200V級	電圧	V	200	220	200	220	200	220	
			電流	A	577	577	779	787	1010	1050	
		400V級	電圧※1	V	400	440	400	440	400	440	
			電流※1	A	289	289	390	394	505	525	
	単相3線式	100/200V級	出力※1	kVA	—	—	—	—	—	—	
			kW	—	—	—	—	—	—		
			電圧※1	V	—	—	—	—	—	—	
	補助出力	単相2線式	100V級	出力※5	kVA	3.0	3.3	3.0	3.3	3.0	3.3
				kW	3.0	3.3	3.0	3.3	3.0	3.3	
			電圧	V	100	110	100	110	100	110	
			専用端子		—		—		—		
			コンセント	個	15A×2		15A×2		15A×2		
形式・力率			ブラシレス、4極、力率：三相0.8(遅れ)・単相1.0								
機関名称			いすゞBH-6UZ1X		コマツSAA6D125E-5-B		いすゞBH-6WG1X				
形式			直接噴射式 過給機・給気冷却器付								
気筒数-内径×行程		mm	6-120×145		6-125×150		6-147×154				
総排気量		ℓ	9.839		11.04		15.681				
定格出力		kW	185.2	203.7	234	259	309	346			
回転速度		min <sup>-1</sup>	1500	1800	1500	1800	1500	1800			
燃料消費量	50%負荷	ℓ/H	22.1	25.8	29.5	32.5	39.6	50.6			
	75%負荷		32.4	36.5	42.2	46.2	55.9	67.6			
潤滑油油量		ℓ	42		61		52				
バッテリー		個	195G51×2		170F51×2		195G51×2				
燃料タンク容量		ℓ	390		490		490				
使用燃料			軽油								
オイルガード全容量/有効容量※6		ℓ	435/265		本体下:180/180 タンク側:520/80		605/410				
寸法	長さ(L)※2		mm	3835		4000		4780(4490)			
	幅(W)※1		mm	1290		1445		1500			
	高さ(H)		mm	1790		1940		2200			
	乾燥質量		kg	3650		4830		5520			
	運転整備質量		kg	4050		5350		6050			
音響パワーレベル※3		dB	94【超】		101(低)		97(低)				
7m騒音値※4		dB	64	67	68	72	66	69			

※1：[太枠箇所]はオプションです。

※2：( )内は雨水カバーを除いた寸法です。

※3：60Hz無負荷時の値です。【超】：超低騒音型指定機、(低)：低騒音型指定機

※4：無負荷時の4方向平均音圧レベルです。

※5：専用端子とコンセントの合計出力値です。

※6：全容量はオイルガード単体容量、有効容量は全容量のうち燃料タンク等を除いた容量を示します。

※7：[ ]内は三相400V結線時の値です。

## 機種別仕様一覧

第2次  
基準値排出ガス  
対策型  
エンジン搭載機



▲ NES100EI



▲ NES125EH



▲ NES150EH

### 第2次基準値排出ガス対策型エンジン搭載機

項目		単位	NES100EI		NES125EH		NES150EH			
発電機	周波数	Hz	50	60	50	60	50	60		
	三相4線式	出力	kVA	80	100	100	125	125	150	
			kW	64	80	80	100	100	120	
		200V級	電圧	V	200	220	200	220	200	220
			電流	A	231	262	289	328	361	394
		400V級	電圧※1	V	400	440	400	440	400	440
			電流※1	A	115	131	144	164	180	197
	単相3線式	100/200V級	出力※1	kVA	46.2	57.7	57.7	72.2	—	—
			kW	46.2	57.7	57.7	72.2	—	—	
		電圧※1	V	100/200	110/220	100/200	110/220	—	—	
		電流※1	A	231	262	289	328	—	—	
	補助出力 単相2線式	100V級	出力※5	kVA	20.0	22.0	20.0	22.0	20.0	22.0
			kW	20.0	22.0	20.0	22.0	20.0	22.0	
		電圧	V	100	110	100	110	100	110	
		専用端子		100A×2回路		100A×2回路		100A×2回路		
コンセント		個	15A×2		15A×2		15A×2			
形式・力率			ブラシレス、4極、力率：三相0.8(遅れ)・単相1.0							
エンジン	機関名称		いすゞDD-6BG1T		日野J08C-UD		日野J08C-UD			
	形式		直接噴射式 過給機付		直接噴射式 過給機・給気冷却器付					
	気筒数-内径×行程	mm	6-105×125		6-114×130		6-114×130			
	総排気量	ℓ	6.494		7.961		7.961			
	定格出力	kW	73.6	91.2	118	140	118	140		
	回転速度	min <sup>-1</sup>	1500	1800	1500	1800	1500	1800		
	燃料消費量	50%負荷	ℓ/H	9.8	12.6	11.8	14.7	14.1	17.6	
		75%負荷	ℓ/H	13.6	17.6	16.7	20.0	20.0	24.0	
	潤滑油油量	ℓ	20		24.5		24.5			
	バッテリー	個	95D31R×2		95D31R×2		95D31R×2			
	燃料タンク容量	ℓ	200		250		250			
	使用燃料		軽油							
オイルガード 全容量/有効容量※6	ℓ	—		—		—				
寸法 質量	長さ(L)※2	mm	2730		3180		3180			
	幅(W)※1	mm	1050		1130		1130			
	高さ(H)	mm	1290		1450		1450			
	乾燥質量	kg	1650		2170		2270			
	運転整備質量	kg	1850		2420		2520			
音響パワーレベル※3	dB	93【超】		94【超】		95【超】				
7m騒音値(60Hz)※4	dB	65		66		67				

※1：[太枠箇所]はオプションです。

※2：( )内は雨水カバーを除いた寸法です。

※3：60Hz無負荷時の値です。【超】：超低騒音型指定機、(低)：低騒音型指定機

※4：無負荷時の4方向平均音圧レベルです。

※5：専用端子とコンセントの合計出力値です。

※6：全容量はオイルガード単体容量、有効容量は全容量のうち燃料タンク等を除いた容量を示します。

※7：[ ]内は三相400V結線時の値です。





▲ NES220EM

▲ NES400EM

▲ NES500EM

項目		単位	第2次基準値排出ガス対策型エンジン搭載機								
			NES220EM		NES400EM		NES500EM				
発電機	周波数	Hz	50	60	50	60	50	60			
	三相4線式	出力	kVA	195	220	350	400	450	500		
			kW	156	176	280	320	360	400		
		200V級	電圧	V	200	220	200	220	200	220	
			電流	A	563	577	1010	1050	1299	1312	
		400V級	電圧※1	V	400	440	400	440	400	440	
			電流※1	A	281	289	505	525	650	656	
	単相3線式	100/200V級	出力※1	kVA	—	—	—	—	—	—	
			kW	—	—	—	—	—	—		
			電圧※1	V	—	—	—	—	—	—	
	補助出力	単相2線式	100V級	出力※5	kVA	3.0	3.3	3.0	3.3	3.0	3.3
				kW	3.0	3.3	3.0	3.3	3.0	3.3	
			電圧	V	100	110	100	110	100	110	
			専用端子		—		—		—		
			コンセント	個	15A×2		15A×2		15A×2		
形式・力率		ブラシレス、4極、力率:三相0.8(遅れ)・単相1.0									
機関名称		三菱6D24-TLE2B		三菱S6B3-E2PTAA-3		三菱S6A3-E2PTAA-1					
形式		直接噴射式 過給機・給気冷却器付									
気筒数-内径×行程	mm	6-130×150		6-135×170		6-150×175					
総排気量	ℓ	11.94		14.6		18.56					
定格出力	kW	181	199	309	346	405	467				
回転速度	min <sup>-1</sup>	1500	1800	1500	1800	1500	1800				
燃料消費量	50%負荷	ℓ/H	22.1	26.5	38.5	47.5	49.9	61.0			
	75%負荷		30.9	36.6	55.1	67.4	71.8	86.1			
潤滑油油量	ℓ	37		50		80					
バッテリー	個	150F51×2		195G51×2		195G51×2					
燃料タンク容量	ℓ	370		490		490					
使用燃料		軽油									
オイルガード全容量/有効容量※6	ℓ	—		—		—					
寸法	長さ(L)※2	mm	3840		4550		5270(4790)				
	幅(W)※1	mm	1290	1820	1415	2375	1650				
	高さ(H)	mm	1750		2090		2280				
	乾燥質量	kg	3530		5510		6810				
	運転整備質量	kg	3910		6030		7400				
音響パワーレベル※3	dB	95【超】		101(低)		98(低)					
7m騒音値(60Hz)※4	dB	67		71		68					

※1: [太枠箇所] はオプションです。

※2: ( )内は雨水カバーを除いた寸法です。

※3: 60Hz無負荷時の値です。【超】: 超低騒音型指定機、(低): 低騒音型指定機

※4: 無負荷時の4方向平均音圧レベルです。

※5: 専用端子とコンセントの合計出力値です。

※6: 全容量はオイルガード単体容量、有効容量は全容量のうち燃料タンク等を除いた容量を示します。

※7: [ ]内は三相400V結線時の値です。

## 機種別仕様一覧

排出ガス  
指定  
対象外

【エンジン定格560kW以上は  
国土交通省排出ガス指定対象外です】



▲ NES610SM



▲ NES800SM

項目		単位	排出ガス対策 対象外機					
			NES610SM		NES800SM			
発電機	周波数	Hz	50	60	50	60		
	三相 4線式	出力	kVA	554	610	700	800	
			kW	443	488	560	640	
		200V級	電圧	V	200	220	200	220
			電流	A	1599	1600	2021	2100
		400V級	電圧※1	V	400	440	400	440
			電流※1	A	800	800	1010	1050
	单相 3線式	100/200V 級	出力※1	kVA	—	—	—	
			kW	—	—	—	—	
			電圧※1	V	—	—	—	—
	单相 2線式 補助出力	100V級	出力※5	kVA	3.0	3.3	3.0	3.3
			kW	3.0	3.3	3.0	3.3	
			電圧	V	100	110	100	110
			専用端子		—		—	
コンセント			個	15A×2		15A×2		
形式・力率		ブラシレス、4極、力率：三相0.8(遅れ)・单相1.0						
機関名称		三菱S6R-PTA		三菱S12A2-PTA				
形式		直接噴射式 過給機・給気冷却器付						
気筒数-内径×行程	mm	6-170×180		12-150×160				
総排気量	ℓ	24.5		33.9				
定格出力	kW	517	565	676	757			
回転速度	min <sup>-1</sup>	1500	1800	1500	1800			
燃料 消費量	50%負荷	ℓ/H	60.2	72.9	82.2	105		
	75%負荷	ℓ/H	84.0	99.2	113	141		
潤滑油油量	ℓ	92		130(+サブタンク85)				
バッテリー	個	195G51×2		195G51×4				
燃料タンク容量	ℓ	580		730				
使用燃料		軽油						
オイルガード 全容量/有効容量※6	ℓ	—		—				
寸法 質量	長さ(L)※2	mm	5173(4690)		6235(5600)			
	幅(W)※1	mm	1650		1950			
	高さ(H)	mm	2400		2580			
	乾燥質量	kg	8190		11900			
	運転整備質量	kg	8860		12900			
音響パワーレベル※3	dB	101(低)		101(低)				
7m騒音値(60Hz)※4	dB	72		73				

※1：[太枠箇所]はオプションです。

※2：( )内は雨水カバーを除いた寸法です。

※3：60Hz無負荷時の値です。【超】：超低騒音型指定機、(低)：低騒音型指定機

※4：無負荷時の4方向平均音圧レベルです。

※5：専用端子とコンセントの合計出力値です。

※6：全容量はオイルガード単体容量、有効容量は全容量のうち燃料タンク等を除いた容量を示します。

※7：[ ]内は三相400V結線時の値です。

# 機種別仕様一覧



第3次  
排出ガス  
適合機

**NEW**  
極超低騒音



● NES25TKLS

項目			単位		国土交通省第3次排出ガス対策型指定機		
					NES25TKLS		
発電機	周波数		Hz	50	60		
	三相 4線式	出力		kVA	20	25	
				kW	16	20	
		200V級	電圧	V	200	220	
			電流	A	57.7	65.6	
		400V級	電圧※1	V	400	440	
			電流※1	A	28.9	32.8	
	单相 3線式	100/200V 級	出力※1	kVA	11.5[5.8]※7	14.4[7.2]※7	
				kW	11.5[5.8]※7	14.4[7.2]※7	
			電圧※1	V	100/200	110/220	
			電流※1	A	57.7[28.9]※7	65.6[32.8]※7	
	補助出力 单相 2線式	100V級	出力※5	kVA	6.0	6.6	
				kW	6.0	6.6	
			電圧	V	100	110	
専用端子 コンセント			個	15A×8			
形式・力率			ブラシレス、4極、力率:三相0.8(遅れ)・单相1.0				
エンジン	機関名称		クボタV2403-K3A				
	形式		渦流室式				
	気筒数-内径×行程		mm	4-87×102.4			
	総排気量		ℓ	2.434			
	定格出力		kW	19.1	23.7		
	回転速度		min <sup>-1</sup>	1500	1800		
	燃料 消費量	50%負荷	ℓ/H	3.1	3.8		
		75%負荷		4.0	5.1		
	潤滑油油量		ℓ	9.7			
	バッテリー		個	85D26L×1			
	燃料タンク容量		ℓ	195			
	使用燃料		軽油				
	オイルガード 全容量/有効容量※6		ℓ	276/75			
寸法 質量	長さ(L)※2		mm	1540			
	幅(W)※1		mm	800			
	高さ(H)		mm	1460			
	乾燥質量		kg	810			
	運転整備質量		kg	990			
音響パワーレベル※3			dB			82【超】	
7m騒音値※4			dB		54	56	

※1: [太枠箇所] はオプションです。 ※2: ( )内は雨水カバーを除いた寸法です。 ※3: 60Hz無負荷時の値です。【超】: 超低騒音型指定機、(低): 低騒音型指定機  
 ※4: 無負荷時の4方向平均音圧レベルです。 ※5: 専用端子とコンセントの合計出力値です。 ※6: 全容量はオイルガード単体容量、有効容量は全容量のうち燃料タンク等を除いた容量を示します。  
 ※7: [ ]内は三相400V結線時の値です。

# LIST OF OPTIONS | オプション一覧表



標準…標準装備 ○印…工場出荷時オプション適用品(納期等弊社にご確認ください)

分類	名称	掲載ページ	国土交通省第3次排出ガス対策型指定機													
			NES型式													
			25TK	25TKL	25TKLS	45TY3	45TYL3	60TK2	60TKL2	100TI2	125TI2	150TI	220TI	300TK	400TI	
並列運転	自動並列運転装置	15	—	—	—	—	—	—	—	—	—	—	○	○	○	
	手動並列運転装置	15	—	—	—	—	—	—	—	—	—	○	○	標準	標準	
	パーセントパワーメータ	—	—	—	—	—	—	—	—	—	—	—	○	○	○	
	活線表示灯	—	—	—	—	—	—	—	—	—	—	—	○	○	○	
電源仕様	2Wayパワー(三相・单相3線同時出力)	14	標準	標準	標準	標準	標準	標準	標準	標準	—	—	—	—	—	
	複電圧	—	標準	標準	標準	標準	標準	標準	標準	標準	標準	標準	標準	標準	標準	
	单相3線専用仕様	—	—	—	—	—	—	—	○	○	—	—	—	—	—	
	単3チェンジャー※3	—	○	○	○	○	○	○	○	○	○	○	○	○	○	
	200V専用出力端子	18	—	—	—	—	—	—	—	—	—	—	○	○	○	
運転制御	eポン(簡易自動始動装置)	16	—	○	○	○	○	○	○	○	○	○	○	○	○	
	eストップ(オイルガード満水時停止装置)	16	○	○	○	○	○	○	○	○	○	○	○	○	○	
	省エネリモコン	18	—	—	—	—	—	—	○	○	○	○	○	○	○	
	スローダウン装置	18	—	—	—	—	—	—	—	—	—	○	○	○	○	
	自動アイドリング装置	—	—	—	—	—	—	—	—	—	—	—	—	—	○	
	自動始動装置・充電器	17	○※1	○※1	○※1	○※1	○※1	○※1	○※1	○	○	○	○	○	○	
	定期保守タイマー※2	17	○※1	○※1	○※1	○※1	○※1	○※1	○※1	○	○	○	○	○	○	
	充電器	17	○※1	○	○※1	○	○	○	○	○	○	○	○	○	○	○
	電源切替盤※1	17	○	○	○	○	○	○	○	○	○	○	○	○	○	○
オイル/燃料	オイルガード	—	標準	標準	標準	標準	標準	標準	標準	標準	標準	標準	標準	標準	標準	
	燃料三方コック	—	標準	—	—	標準	—	標準	—	標準	標準	標準	標準	標準	○	
	オイル自動給油装置	17	—	—	—	—	—	—	—	—	—	○	○	○	○	
	オイル排油ポンプ	—	—	—	—	—	—	—	—	—	—	○	○	○	○	
	燃料給油装置	—	—	—	—	—	—	—	—	—	—	○	○	○	○	
	190L燃料タンク	17	—	—	—	—	—	—	○	○	○	○	—	—	—	
	水張り検査証付燃料タンク	17	○	○	○	○	○	○	○	○	○	○	○	○	○	
	燃料配管金属被膜	17	○	○	○	○	○	○	○	○	○	○	○	○	○	
その他	マフラーフランジ	18	○※3	○※3	—	○※3	○※3	○※3	○※3	○	○	○	○	○	○	
	漏電検出 200mA 設定	—	○	○	○	○	○	○	○	○	○	○	○	○	○	
	塩害対策	18	○	○	○	○	○	○	○	○	○	○	○	○	○	
	雨水カバー	7,9,10,18	—	—	—	—	—	—	—	—	—	—	—	—	標準	
	盗難防止カバー※3	18	○	○	○	○	○	○	○	○	○	○	○	—	—	
	枕木※3	18	○	○	○	○	○	○	○	○	○	○	○	○	○	
	キー付パネルドア※3	—	○	○	○	○	○	○	○	○	○	○	○	○	○	
	キー付給油口※3	—	標準	○	○	○	○	○	○	○	○	○	○	○	○	
	出力端子カバー裏ゴムシート※3	—	標準	標準	標準	○	○	○	○	○	○	○	○	○	○	
	指定色	—	○	○	○	○	○	○	○	○	○	○	○	○	○	
	トレーラ	18	○	—	—	○	—	○	—	○	○	○	○	○	○	
	出力端子ボックス	17	○	○	○	○	○	○	○	○	○	○	○	○	○	

※1…別盤による外部取付け

※2…自動始動装置・充電器を選定時のみ追加対応可能オプションです。

※3…部品オプションも対応可能です。

※上表以外のオプションや特殊仕様などのご相談も承ります。

※対応できない組合せのオプションがありますので、ご相談ください。

標準…標準装備 ○印…工場出荷時オプション適用品(納期等弊社にご確認ください)

分類	名称	掲載ページ	第2次基準値排出ガス対策型エンジン搭載機					排出ガス対策 対象外機			
			NES型式					NES型式			
			100EI	125EH	150EH	220EM	400EM	500EM	610SM	800SM	
並列運転	自動並列運転装置	15	—	—	—	○	○	○	○	○	
	手動並列運転装置	15	—	○	○	○	標準	標準	標準	標準	
	パーセントパワーメータ	—	—	—	○	○	○	○	○	○	
	活線表示灯	—	—	—	—	○	○	○	○	○	
電源仕様	2Wayパワー (三相・単相3線同時出力)	14	—	—	—	—	—	—	—	—	
	複電圧	—	○	標準	標準	標準	標準	標準	標準	標準	
	単相3線専用仕様	—	○	○	—	—	—	—	—	—	
	単3チェンジャー※3	—	○	○	○	○	○	○	○	○	
	200V 専用出力端子	18	—	—	—	○	○	○	○	○	
運転制御	eポン (簡易自動始動装置)	16	—	—	—	—	—	—	—	—	
	eストップ (オイルガード満水時停止装置)	16	—	—	—	—	—	—	—	—	
	省エネルギーモコン	18	—	○	○	○	○	○	○	○	
	スローダウン装置	18	—	—	—	○	○	○	○	○	
	自動アイドルリング装置	—	—	—	—	○	○	○	○	標準	
	自動始動装置・充電器	17	○※1	○	○	○	○	○	○	○	
	定期保守タイマー※2	17	○※1	○	○	○	○	○	○	○	
	充電器	17	○	○	○	○	○	○	○	○	
電源切替盤※1	17	○	○	○	○	○	○	○	○		
オイル/燃料	オイルガード	—	—	—	—	—	—	—	—	—	
	燃料三方コック	—	標準	標準	標準	標準	○	○	○	○	
	オイル自動給油装置	17	—	—	—	○	○	○	○	標準	
	オイル排油ポンプ	—	—	—	—	○	○	○	○	○	
	燃料給油装置	—	—	—	—	○	○	○	○	○	
	190 L 燃料タンク	17	○	○	○	○	—	—	—	—	
	水張り検査証付燃料タンク	17	○	○	○	○	○	○	○	○	
燃料配管金属被膜	17	○	○	○	○	○	○	○	○		
その他	マフラーフランジ	18	○※3	○	○	○	○	○	○	○	
	漏電検出 200mA 設定	—	○	○	○	○	○	○	○	○	
	塩害対策	18	○	○	○	○	○	○	○	○	
	雨水カバー	7,9,10,18	—	—	—	○	○	標準	標準	標準	
	盗難防止カバー※3	18	標準	○	○	○	—	—	—	—	
	枕木※3	18	○	○	○	○	○	○	○	○	
	キー付パネルドア※3	—	○	○	○	○	○	○	○	○	
	キー付給油口※3	—	○	○	○	○	○	○	○	○	
	出力端子カバー裏ゴムシート※3	—	○	○	○	○	○	標準	標準	標準	
	指定色	—	○	○	○	○	○	○	○	○	
	トレーラ	18	○	○	○	○	○	○	○	○	
	出力端子ボックス	17	○	○	○	○	○	○	○	○	

※1…別盤による外部取付け

※2…自動始動装置・充電器を選定時のみ追加対応可能オプションです。

※3…部品オプションも対応可能です。

※上表以外のオプションや特殊仕様などのご相談も承ります。

※対応できない組合せのオプションがありますので、ご相談ください。



NES25 NES45 NES60 標準装備

# 2Way パワー

「三相」「単相3線」 「同時出力」

切替スイッチ等での作業が不要となり、これまで三相・単相3線各々で使用していた機械を1台で、  
 確実な電圧設定とともに、様々な条件に対応しております。  
 また、これまで対応していなかった三相400V系と単相3線の同時使用も可能です。

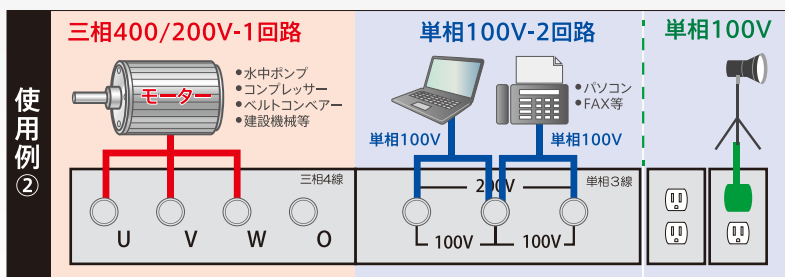
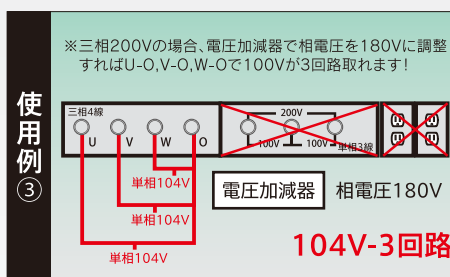
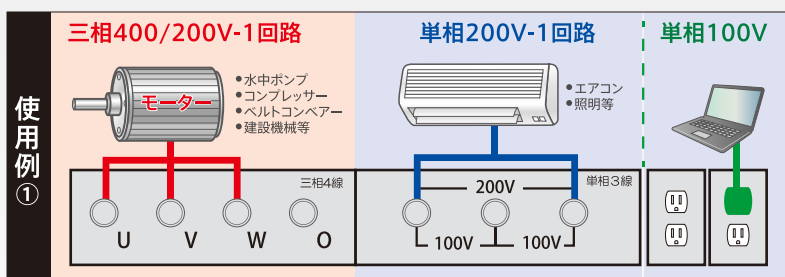
切り替え作業の設定ミスなし!!

三相・単相3線 同時出力!!

確実な電力の供給が可能!!

**三相・単相3線 同時出力・切替不要! 3つとも合わせて使用できます!**

- 三相出力端子と単相3線式出力端子を独立配置、ケーブルの接続ミスが少なくなります。
- 三相ブレーカと単相ブレーカを独立配置、確実な電力の供給が可能です。



**従来品との仕様比較**

仕様	2Wayパワー	従来の可搬式発電機
単相出力端子(標準)	3線	2線
三相・単相3線切替	不要	必要
三相・単相3線同時使用	可	不可
3電源仕様	標準	オプション

さまざまな条件で多くの電圧取得が1台で可能に!!

## 自動並列運転装置

自動始動停止・同期投入・負荷分担制御、運転台数制御、計測、保護機能などを搭載した多機能形コントローラで、発電機の並列運転が全自動で行えます。  
 負荷電力の変化に応じ、運転台数が最適となるよう自動的にコントロールするため、必要最低限の台数のみ運転し、それ以外の発電機は停止して待機しますので、発電機の運転効率が向上し燃料の節減が図れます。



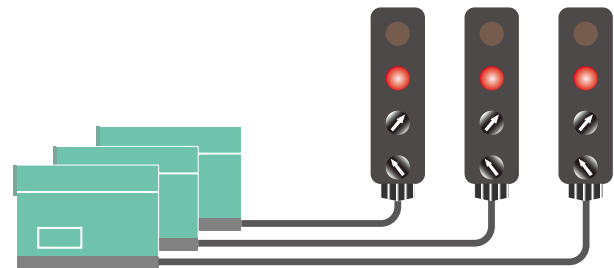
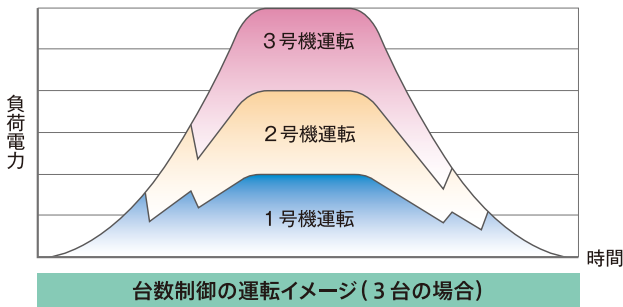
### 特 長

- 小型、オールインワンコントロール
- 発電機8台まで増設可能
- スイッチ一つで全自動制御
- 1台でも接点入力により遠隔から自動発停可能
- 運転効率向上により、燃費節減可能
- (一般停電用非常用発電機として応用可能)



### 機 能

- ① 自動始動停止
- ② 自動同期投入、負荷分担
- ③ 定周波、定電圧制御
- ④ 自動運転台数制御  
 負荷電力量の変化に応じ、運転台数が最適となるよう並列、解列を自動制御します。(発電機間同士は通信ケーブルで制御、通信ケーブルの長さは標準10m・オプションで99mまで可能)
- ⑤ 重負荷投入制御  
 強制運転指令により運転台数を事前に増加できパイプロ、オーガ、トンネル掘削機などの大容量負荷投入も可能になります。
- ⑥ 遠隔自動発停制御  
 それぞれの発電機を遠方で操作できます。各種方式を用意しています。



- ⑦ 逆電力保護・各種計測表示を備えています。

### ⚠ 並列運転のポイント

並列運転は同期投入、負荷分担等の操作や運転状況の監視が必要になります

- 大容量の電力供給が可能
  - 負荷に応じて運転台数を効率的に設定できる
  - 1台故障しても他機にて発電の継続が可能
- など多くのメリットがあります。さらに、台数制御や遠方からの始動停止(遠隔発停)を採用すればより高機能の発電システムへ拡張することもできます。

呼称	始動停止	同期投入	負荷分担	台数制御	遠隔発停
自動並列	自動	自動	自動	自動	オプション
手動並列	手動	手動	手動	手動	オプション

※ 上表は並列運転オプションの代表的な機能を記したものです。

**注 意** 使用用途によりましては容量に制限があります。詳細は弊社までご相談ください。



## eポン 簡易自動始動装置

外部信号で、発電機の「運転一停止」あるいは「運転一アイドル」が自動でできる装置で、使い方ひとつでとても便利なツールです。

【自動始動の場合、周囲温度保証は、-5℃以上となります。】

NETIS  
取得!!



### 効果

- 水中ポンプの省エネ運転が可能
- 燃費向上によりCO<sub>2</sub>排出削減に貢献
- 燃費節減のメリットにより付加価値が向上
- 水中ポンプの過水運転が防止でき、耐久性が向上
- 発電機の軽負荷運転を軽減、運転時間を削減



※さまざまな運用実例あり  
詳細はこちらへ



## eストップ オイルガード満水時停止装置

発電機のオイルガードは、不慮の事故などによる油漏れを極力抑えます。しかし、オイルガードに水が溜まり満水になると水や油が溢れるという問題があります。その問題を緩和するため、オイルガード液面をセンサで検知し、予報ランプで水が溜まっている事を知らせます。また、満水になると満水レベルセンサが働き満水を知らせ、エンジンを停止させます。

【NES25TKL,NES25TKLS,NES45TYL3,NES60TKL2の予報レベルセンサは標準装備です。】

### 動作

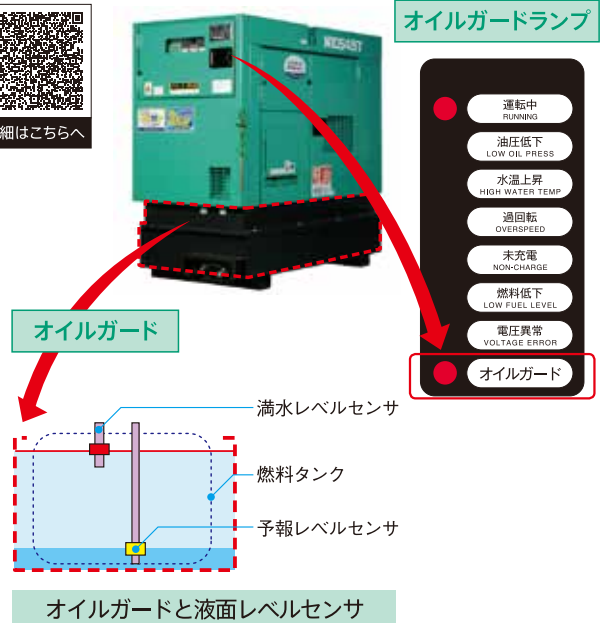
液面レベル	ランプ	エンジン
予報レベル以下	消灯	—
予報～満水レベル	点滅※1	—
満水レベル以上	点灯	停止※2

※1 NES25TKL,NES25TKLS,NES45TYL3,NES60TKL2のみ

※2 オイルガード停止スイッチを「ON」とした場合



詳細はこちらへ



## 一般停電用非常用発電機

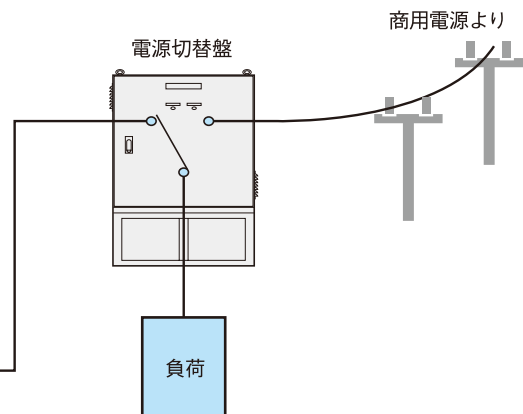
停電による被害を抑えるための、NESオプションを利用した「一般停電用非常用発電機」です。オプションの自動始動装置や電源切替盤をNESシリーズ発電機に装備し、シンプルな構成の非常用発電機として一般負荷に使用できます。



詳細はこちらへ



自動始動盤





## 自動始動装置



商用電源の状態により発電機の始動停止を自動で行うための装置で、停電すると発電機が自動始動し、復電すると冷機運転後自動停止します。また、停電で自動運転するか、手動運転するかを選択する「自動/手動スイッチ」や、発電機が正常に自動始動するかどうか確認するための「試験スイッチ」を備えています。

【自動始動の場合、周囲温度保証は、  
-5℃以上となります。(一部機種を除く)】



詳細はこちらへ

## 充電器



発電機に搭載されたエンジン始動用バッテリーを充電する装置です。バッテリーは発電機停止中でも待機電力供給のため少しずつ放電します。自動始動装置を搭載して常に待機状態を続ける非常用発電機は、バッテリーあがりを防止するために充電器が必須です。発電機待機中に商用電源によりバッテリーを充電します。



詳細はこちらへ

## 定期保守タイマー



自動始動ユニットの切替スイッチが「自動」の位置で、設定されたプログラムで自動的に運転を行ないます。

1周期時間：24時間×1週間のサイクルプログラム

最小セット時間：1分

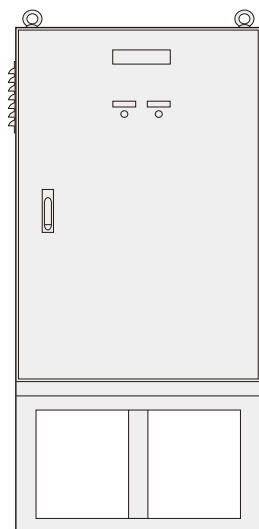
【タイマー使用例】 毎週月曜日 午前10:00～5分間 自動運転

【定期保守タイマーは、「自動始動装置・充電器」を選定時のみ追加対応可能オプションです。】



詳細はこちらへ

## 電源切替盤



電源切替盤外観(イメージ)

商用電源と発電機電源を切り替える開閉器を納めた配電盤構造の盤です。

電圧、電流、屋内/屋外により各種用意しています。



詳細はこちらへ

## 出力端子ボックス



発電装置据付時などの主回路配線作業が容易となります。

【機種により全長・全幅が変更となります。詳細は弊社までご相談ください。】



詳細はこちらへ

## 190L燃料タンク / 燃料配管金属被膜 / 水張り検査証付燃料タンク

軽油等の危険物を取り扱う場合、指定数量(軽油の場合は1000ℓ)以上は危険物として消防法の規制、指定数量の1/5(軽油の場合は200ℓ)以上は少量危険物として所轄市町村の火災予防条例の規制を受けるため、常時固定時での仕様に対応します。

【燃料配管金属被膜は、エンジンの構造上、ポート間のみ標準ゴムホースの外部を金属で覆う被膜配管(両端はゴムによる)での対応となります。】



▲ 水張り検査証

▲ 燃料タンク



詳細はこちらへ

## オイル自動給油装置

オイルサブタンク、電磁弁、オイルレベルレギュレータ等により構成され、運転中に消費されるエンジンオイルを自動補給します。オイルパン内のオイルレベルを適正なレベルに維持しますので、長時間連続運転が可能になります。



詳細はこちらへ

## 200V専用出力端子

メイン出力が400Vの場合でも400V出力とは別に補助端子台から三相200V出力を同時に取り出す機能です。

大型電動オーガ等の400V負荷を使用したままで照明器具や溶接機などの200V負荷にも電気を送りたい場合に役立つ機能です。



詳細はこちらへ

対象機種	200V専用出力端子の定格電流
NES220	125A
NES300～NES610	225A
NES800	250A

## 省エネルギーモコン、スローダウン装置

省エネルギーモコンおよびスローダウン装置は遠方操作でエンジンの回転を操作する燃料代節減をねらった装置です。

どちらも有線のリモコン装置です。



詳細はこちらへ

	省エネルギーモコン	スローダウン装置
遠方操作		
アイドリング／定格回転	○	○
始動／停止	—	○
付属ケーブル	10m	30m

○:適用動作

## マフラーフランジ

マフラー排気出口をフランジ(JIS5k)構造としたもので、外部配管との接続が可能になります。

NES型式	25	45, 60	100～150	220, 300	400	500	610, 800
サイズ	50A	65A	100A	150A	175A	200A	250A



詳細はこちらへ

## 盗難防止カバー

吊り部にキー付の特殊カバーを設けることで発電機の盗難を防止します。

【吊りフック部と盗難防止カバー間のワイヤー付・無をご指定ください(工場出荷時オプションのみ)。指定なしの場合、ワイヤーは無となります。】



詳細はこちらへ

## トレーラ

1軸2輪または2軸4輪、板バネ付きで構内(最高時速15km/h)での移動が容易になります。

【法律上、公道を走ることはできません。】



詳細はこちらへ

## 枕木

フォークリフトで吊り上げる場合や、かさ上げが必要な場合使用します。



詳細はこちらへ

対象機種	枕木寸法(高さのみ)
NES25～NES60,NES100EI,NES125EH,NES150EH	85mm
NES100T12,NES125T12,NES150TI,NES220～NES800	105mm



1軸2輪式トレーラ



2軸4輪式トレーラ

## 塩害対策

NESシリーズは海洋工事等での使用を想定し、オルタネータの絶縁強化や防錆力の強い塗装あるいはステンレス製ヒンジの使用などの塩害対策に努めています。

さらにオプションとして塩害防止力を強化した塩害仕様や経済性に配慮した簡易塩害仕様を用意しています。



詳細はこちらへ

実施内容	塩害対策	簡易塩害
防錆塗装	標準	標準
電気部品・端子部強化	○	○
発電機絶縁強化	○	—
出力端子カバー裏ゴムシート	○※1	—
雨水カバー	○※2	—

※1 NES500～NES800は標準

※2 NES220EM,NES400EMのみ(NES400TI,NES500～NES800は標準)

## 発電機の容量選定



詳細はこちらへ

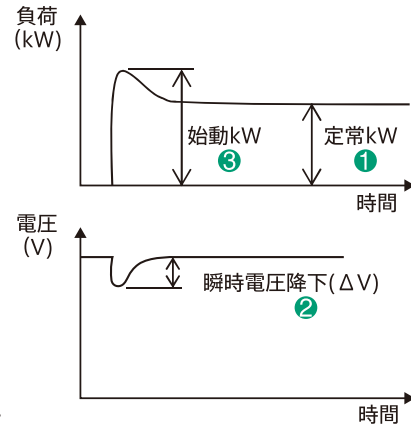
NESシリーズ発電機は、三相かご型誘導電動機（以下、モータと言います）を負荷として使用される場合が多く、選定機種や計算結果は使用条件によって異なります。詳細は弊社までお問い合わせください。

### ●考え方

必要発電機の容量を計算する場合には、次の事項について全て満たすことが求められます。

- ① 負荷の定常運転に対し、容量以上であること。※
- ② 負荷の始動による瞬時電圧降下が許容値以下であること。
- ③ 負荷の始動時、エンジン出力が十分な容量であること。
- ④ 負荷の発生する高調波電流に対し、十分な容量であること。  
(インバーター負荷など)

※軽負荷運転（発電機定格出力の30%以下）となる場合は、負荷の始動方式や始動順序を変更するなどして選定機種を小さくし、平均負荷率を上げてください。



①・②・③のイメージ

### ●周囲温度による出力低下

JIS B 8002の標準状態（大気圧100kPa、周囲温度25℃、湿度30%）を基準として周囲温度が5℃上昇すると出力は11%低下します。

【例】

周囲温度	出力	低下率
25℃	100%	—
30℃	89%	11%
35℃	78%	22%
40℃	67%	33%

# LAWS and REGULATIONS | 可搬形発電機に関する主な法規



詳細はこちらへ

NESシリーズ発電機は、主に建設工事現場等の仮設電源として使用されることを前提に製作されており、電気事業法上は「移動用電気工作物」として取り扱われます。移動用電気工作物を設置して使用する者（借り受けて使用する者も含む）は、使用する場所を管轄する産業保安監督部長（管轄が複数にまたがる場合は経済産業大臣）に次の届出をする必要があります。

### ●保安規程の届出（電気事業法第42条）

工事、維持及び運用に関する保安を確保するため、保安規程を作成し使用開始前に届け出る。

### ●主任技術者選任の届出（電気事業法第43条）

設置して使用する場所またはこれを直接統括する事業場ごとに電気主任技術者を選任し届け出る。

有資格者：電気主任技術者第3種以上の免状所有者

500kW未満の場合は、電気の詳細知識と技能を有する人も許可主任技術者の対象として認められます。（選任許可申請をする。）

### ●工事計画の届出（電気事業法第48条）

10000kW以上が対象、工事開始の30日前までに届け出る。

### ！注意

NESシリーズ発電機を移動用発電設備以外の形態（常時固定設置の常用発電機あるいは非常用発電機）で使用する場合、標準仕様では法令に適合しない部分が出てきますので、詳細は弊社へお問い合わせください。

その他の日車製品 (発電機)



防災用非常用発電機  
COPシリーズ



定周波定電圧発電機  
CFシリーズ



避難所用発電機  
日車パワーステーション25



詳細はこちらへ

その他の日車製品 (建設機械)



大型杭打機  
三点式パイルドライバ



小型杭打機/地盤改良機



アースドリル



全回転チュービング装置 (RT)



製造・販売元

**日本車輛製造株式会社**  
http://www.n-sharyo.co.jp/



ISO14001/ISO9001 登録事業所

■ 本部 / 鳴海製作所	〒458-8502 愛知県名古屋市緑区鳴海町字柳長 80	TEL (052)623-3311 FAX (052)623-4349
■ 営業 総 括 部	〒458-8502 愛知県名古屋市緑区鳴海町字柳長 80	TEL (052)623-3320 FAX (052)623-3307

ご用命は以下の営業所へご連絡ください。

■ 札幌 グループ	〒004-0802 北海道札幌市清田区里塚二条六丁目 5 番 60 号	TEL (011)887-5080 FAX (011)887-5081
■ 北日本グループ	〒984-0011 宮城県仙台市若林区六丁の目西町 8 番 1 号 斎喜センタービル 6 階	TEL (022)288-2530 FAX (022)288-2534
■ 東日本グループ	〒100-0005 東京都千代田区丸の内一丁目 9 番 1 号 丸の内中央ビル 12 階	TEL (03)6688-6808 FAX (03)6688-6813
■ 中部 グループ	〒458-8502 愛知県名古屋市緑区鳴海町字柳長 80	TEL (052)623-3314 FAX (052)623-4353
■ 大 阪 支 店	〒530-0001 大阪府大阪市北区梅田三丁目 1 番 3 号 ノースゲートビル 14 階	TEL (06)6341-4455 FAX (06)6341-4487
■ 九州グループ	〒812-0879 福岡県福岡市博多区銀天町二丁目 2 番 28 号 損保ジャパン日本興亜福岡銀天町ビル 6 階	TEL (092)572-7332 FAX (092)572-7484
■ 広島出張所	〒730-0022 広島県広島市中区銀山町 1 番 11 号 フジスカイビル 6 階	TEL (082)545-5162 FAX (082)543-5231
■ 高知出張所	〒781-5105 高知県高知市介良甲 984 番 1 号	TEL (088)860-1119 FAX (088)860-1120

**⚠ 安全に関するご注意**

- カタログに掲載の仕様は予告なく変更することがありますのでご了承下さい。
- 本機の取り扱いに際しては、事前に取扱説明書を熟読しその注意事項を必ずお守り下さい。
- お客様による本機の改造は絶対に行わないで下さい。万一改造された場合には弊社は一切の責任を負いませんのでご了承下さい。

■ お取り扱い店

カタログ番号: 149B (2017-1)  
(このカタログの内容は平成29(2017)年10月現在のものです。)